



## Scheda Tecnica (ITA) AlgoDomo IR-81

### **DESCRIZIONE**

Scheda Domotica per il controllo del climatizzatore tramite segnali infrarossi memorizzati da telecomando. Dotata di microprocessore e interfaccia RS485, fa parte della linea AlgoDOMO AlgoON. La scheda è in attesa di ricevere un comando di riproduzione codice infrarosso tramite la chiusura di un ingresso o tramite un comando via Bus.

La scheda può essere programmata con firmware differenti anche in base a specifiche personalizzate.

### **DATI TECNICI**

Alimentazione	230VAC
Uscite	n. 2 diodi emettitori IR
Ingressi	n. 8 Digitali Optoisolati (con riferimento libero o comune)
Connettori	Morsetti a vite per cavo sezione max 0,5 mmq (Ingressi, alimentazione, Bus)
Interfaccia	n. 1 RS485 Industriale
Segnalazioni	n. 8 Leds Stato ingressi (Rossi) n. 1 Led RUN (Verdi)
Indirizzamento	Selettore rotativo
Dimensioni	Standard 3 Moduli Barra DIN

Temp./Umidità di funzionamento 0 C + 35 C / 75% max

### **NORMATIVA**

Direttiva BT; Direttiva EMC; Norme 61000-6-1, 607392-7, 60739-2-9, RoHS



Ci riserviamo di apportare, senza preavviso e in qualunque momento, modifiche ai prodotti illustrati. In conseguenza alla costante ricerca tecnologica, produttiva e normativa del prodotto. È stata dedicata la massima cura nella redazione di questo documento; AlgoON non si ritiene responsabile di eventuali errori.

## LOGICA DI FUNZIONAMENTO

### **Scheda in funzionamento normale**

La scheda è in attesa di ricevere un comando di riproduzione codice infrarosso tramite la chiusura di un ingresso.

Led run lampeggiante con frequenza 1 Hz ( 1 volta al secondo ) , selettore codice nella posizione 0 = RUN  
La chiusura del contatto in ingresso deve essere impulsiva, tenendo chiuso il contatto la scheda trasmetterà il codice infrarosso ogni 500ms. Se due o più ingressi vengono attivati, la scheda trasmetterà il primo ad essere stato attivato.

Quando l'ingresso 1.....8 va alto ( chiusura del contatto ) la scheda manda il codice infrarosso 1..... 8, non appena va basso la scheda non invia più.

### **Scheda in funzionamento acquisizione segnale infrarosso**

Tramite il selettore dipswitch si seleziona il numero del codice del telecomando IR da acquisire ( pos. 1 = codice 1 = ingresso 1 , pos 2 = codice 2= ingresso 2, etc.. ) , il led Run, dopo circa 3 sec rimarrà acceso fisso, questo significa che la scheda sta aspettando un segnale infrarosso da memorizzare. Si punta il telecomando verso il Sensore IR e si preme un pulsante sul telecomando, il led lampeggerà molto velocemente ( frequenza 2 Hz) ad indicare che il codice IR è stato acquisito e memorizzato. A questo punto si porta il dipswitch in posizione RUN ( 0 ) ,oppure si possono acquisire altri codici spostando il selettore nella posizione voluta, dopo 3 sec. il led rimarrà acceso fisso e si potrà puntare il telecomando e memorizzare un altro codice, finito le acquisizioni si porta il selettore in posizione 0 = RUN per il normale funzionamento in riproduzione.

### **Programmazione Indirizzo scheda**

Con il selettore in posizione 9 la scheda si porta in programmazione indirizzo, una volta avvenuta la programmazione riportare il selettore su 0.

### **Selezione potenza trasmissione segnale Infrarosso**

La scheda dispone di un selettore per regolare la potenza di emissione : posizione Low se si inserisce il diodo trasmettitore all'interno del condizionatore o nelle sue immediate vicinanze, High negli altri casi.

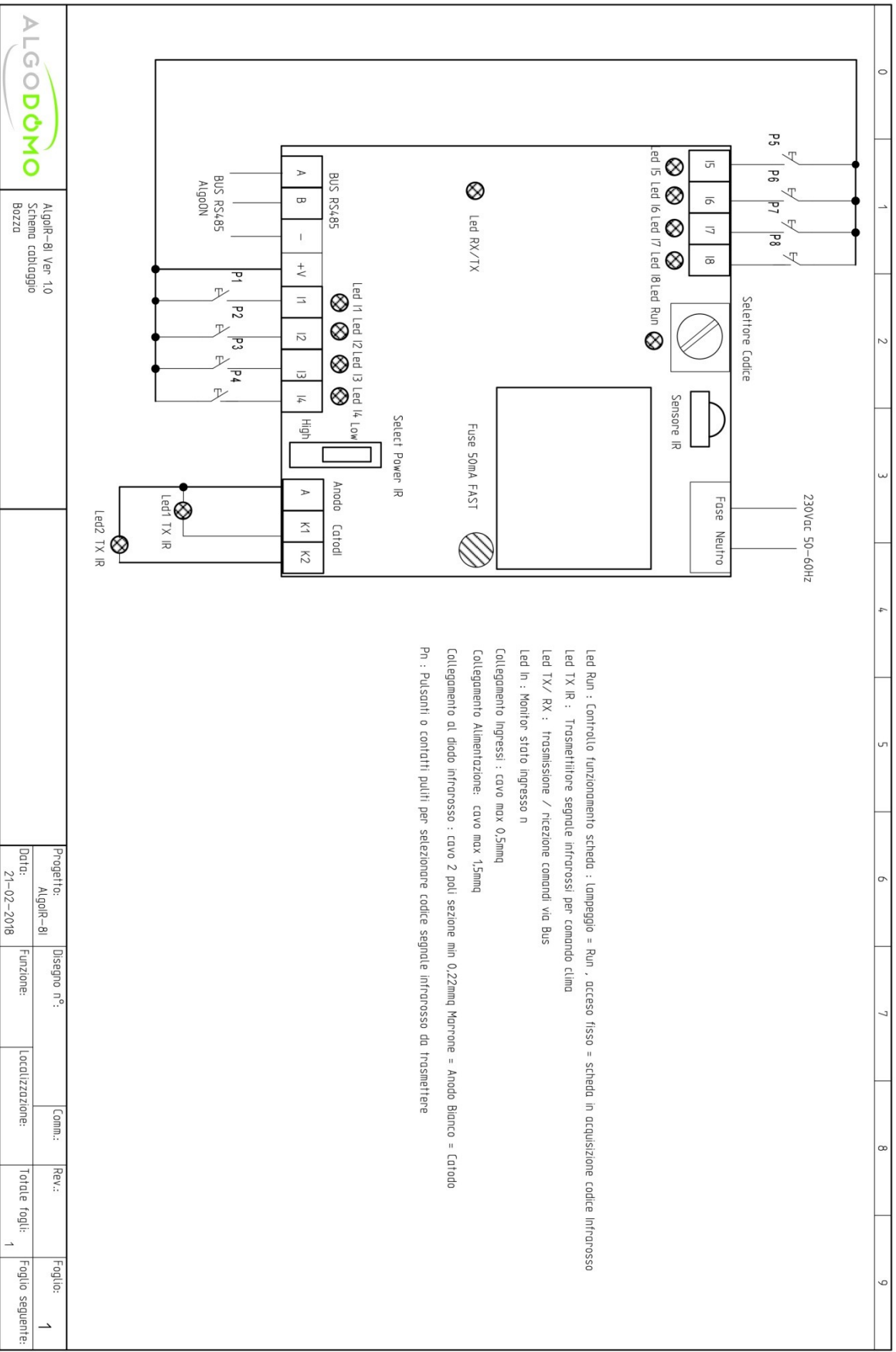
Nota : il fascio luminoso ( invisibile ) emesso è molto stretto quindi è indispensabile allineare correttamente il diodo verso il ricevitore sul condizionatore.

### **Doppia uscita diodi infrarossi**

La scheda dispone di due uscite per comandare in parallelo due diodi IR per comandare due unità interne contemporaneamente e con lo stesso codice.

Lunghezza cavo di collegamento diodo IR : 80mt cavo 2x 0,35mmq , per distanze superiori utilizzare cavi di sezione maggiore.

**Nota Bene** : Assicurarsi di non fare cortocircuiti sulle uscite dei diodi IR



Led Run : Controllo funzionamento scheda : lampeggio = Run , acceso fisso = scheda in acquisizione codice Infrarosso  
 Led TX IR : Trasmissione segnale infrarossi per comando clima  
 Led RX IR : ricezione comandi via Bus  
 Led In : Monitor stato ingresso n  
 Collegamento Ingressi : cavo max 0,5mmq  
 Collegamento Alimentazione: cavo max 1,5mmq  
 Collegamento al diodo infrarosso : cavo 2 poli sezione min 0,22mmq Marrone = Anodo Bianco = Catodo  
 Pn : Pulsanti o contatti puliti per selezionare codice segnale infrarosso da trasmettere

		AlgQR-81 Ver 1.0 Schema cablaggio Bozza							
Progetto: AlgQR-81 Data: 21-02-2018	Disegno n°:	Comm.:	Rev.:	Foglio: 1	Foglio seguente:				
Funzione:	Localizzazione:	Totale fogli: 1							